

桃園市政府教育局 函

地址：33001桃園市桃園區縣府路1號14、15樓

承辦人：商借教師 魏本珰

電話：03-3322101#7523

電子信箱：10029600@mail.tycg.gov.tw

受文者：桃園市立同德國民中學

發文日期：中華民國113年12月10日

發文字號：桃教中字第1130121927號

速別：普通件

密等及解密條件或保密期限：

附件：如說明二 (376735100E_1130121927_ATTACH1.pdf、
376735100E_1130121927_ATTACH2.pdf、376735100E_1130121927_ATTACH3.pdf)

主旨：轉知國立臺灣師範大學辦理114年「素養導向課室評量資源建置暨推廣計畫」素養導向評量實作工作坊研習一案，詳如說明，請查照。

說明：

一、依據國立臺灣師範大學113年12月6日師大心測中字第1131035598號函辦理。

二、旨揭研習相關資訊如下：

(一)該校心理與教育測驗研究發展中心(以下簡稱心測中心)

受教育部國民及學前教育署委託，辦理「素養導向課室評量資源建置暨推廣計畫」。為推廣服膺十二年國民教育課程綱要之素養導向評量理念，與其對應發展之評量示例，鼓勵參與學員設計或修改評量工具，並於教學現場實踐，爰訂於114年1月4日至114年2月4日期間辦理旨揭工作坊。

(二)辦理科目與日期：

1、國中英語文：114年1月4日。

教務處

113/12/10 14:18



1130010110

有附件



2、國小英語文：114年1月11日。

3、國中數學：114年1月23日。

4、國小數學：114年1月24日。

5、國小國語文：114年2月3日。

6、國中國語文：114年2月4日。

(三)參加對象：全國國民中小學教師、師資培育生及其他教育人員，皆可報名。

(四)課程安排及授課講師如附件1。

(五)報名方式：

1、在職教師請至「全國教師在職進修網」

(<https://inservice.edu.tw>) 報名，開放報名時間自113年12月2日（星期一）起，課程代碼及報名截止日如附件2。

2、非在職教師、師資培育生或無需研習時數者，請於報名期間透過報名表單完成報名。報名表單連結：

<https://forms.gle/wVJrAhcLfUhu2EzN9>。

(六)地點：該校圖書館校區（臺北市和平東路一段129號）。

(七)研習時數：報名本工作坊課程且全程參與者，核發6小時研習時數；非在職教師無核發研習時數；未全程參與之教師將依實際出席情況彈性核發研習時數（心測中心具研習時數之認定權）；師資培育生如需研習時數，請自行攜帶師培中心紙本文件與會，由承辦單位簽章證明。

(八)其他：

1、本工作坊免費參與並提供午餐。

2、行前通知或活動異動，將於各場次前三個工作天以電

子郵件寄送，敬請報名者密切留意個人電子郵件信箱。

3、相關問題請洽該校心測中心承辦人員：蘇逸娟小姐，

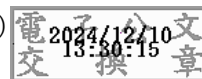
電話：(02)2362-0770分機233；電子郵件：

yichsu@rcpet.ntnu.edu.tw。

三、請貴校本權責核予所屬出席人員公假登記及協助課務調整。

正本：本市公私立各國中小

副本：本局國小教育科(含附件)、國立臺灣師範大學心測中心(含附件)



本案依分層負責規定授權科(組)長、主任決行