

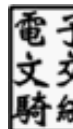
桃園市政府教育局 函

地址：33001桃園市桃園區縣府路1號14、15樓

承辦人：候用校長 陳筱婷

電話：3322101分機7416

電子信箱：ciwas@ms.tyc.edu.tw



受文者：桃園市立同德國民中學

發文日期：中華民國113年8月19日

發文字號：桃教小字第1130079010號

速別：普通件

密等及解密條件或保密期限：

附件：如說明四 (376735100E_1130079010_ATTACH1.pdf)

主旨：有關教育部國民及學前教育署委託國立清華大學辦理

「『當山田燒墾遇見土壤診斷—尖石鄉新樂國小小米田老幼共學工作坊』增能研習活動」，請貴校鼓勵所屬教師踴躍報名，請查照。

說明：

一、依據教育部國民及學前教育署113年8月15日臺教國署學字第1130093663號函辦理。

二、指揭研習係以原住民族飲食文化為題，透過場域及行政資源連結，發展區域特色食農教育，以持續深化並擴散食農教育接觸面，活動資訊如下：

(一)時間：113年8月26日（星期一）上午7時30分至下午6時。

(二)地點：新竹縣尖石鄉新樂國小。

(三)報名連結：<https://forms.gle/1QpkWGlyphMbt0nc8>。

(四)全程參與之教師，由主辦單位登錄研習時數6小時。

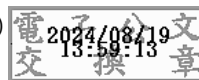
三、本案惠請貴校本權責核給公假登記參加旨揭活動。



四、檢附旨揭活動相關資料1份。

正本：本市各市立高中(含特教學校)、本市各私立高中職(桃園美國學校除外)、本市公
私立各國中小(桃園美國學校除外)

副本：本局高級中等教育科(含附件)、本局國中教育科(含附件)



裝

訂



線