

桃園市政府教育局 函

地址：33001桃園市桃園區縣府路1號14、15樓

承辦人：莊晴雯

電話：03-3322101-7470

電子信箱：181017@ms.tyc.edu.tw



受文者：桃園市立同德國民中學

發文日期：中華民國113年6月26日

發文字號：桃教終字第1130060450號

速別：普通件

密等及解密條件或保密期限：

附件：如附件四 (376735100E_1130060450_ATTACH1.docx)

主旨：有關「中華民國113年全國語文競賽」第一階段命題公告一案，詳如說明，請查照。

說明：

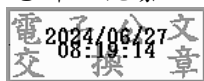
- 一、依據花蓮縣政府113年6月25日府教終字第1130122406號函辦理。
- 二、旨揭競賽第一階段公告命題項目為：國語朗讀(高中組)、閩南語朗讀、客語朗讀及原住民族語朗讀(僅包含國小組、國中組及高中組)等4項。
- 三、上開命題內容業公告於「全國語文競賽」網站 (<https://nlc.moe.edu.tw/Module/Home/Index.php>)，另原住民族語朗讀命題部分同步公告於「朗聲四起」網站 (<https://alr.alcd.center/lobby>) 公布，以上供各競賽單位參閱。
- 四、如有修正建議，請各競賽單位填寫競賽內容修正建議表(如 附件)，於113年7月17日(星期三)下午5時前，將競賽內容 修正建議表WORD檔及核章掃描檔以電子郵件逕寄



至：181017@ms.tyc.edu.tw，逾期恕不受理。

正本：本市各公立高中職、本市各私立高中職、本市公私立各國中小、吳鳳嬌退休校長、李明宗校長、林惠萍校長、楊雅真校長、吳明芳校長、馮立縈校長、詹茗淳老師、范嘉云主任、廖寶玉退休主任、張明侃校長、謝明杰校長、宋美麗校長

副本：



裝

訂

線

